



ROBUSTE - DESIGN

# PORTAIL COULISSANT ROSEAU

## CARACTÉRISTIQUES

- 2 sens d'ouverture possible : droite ou gauche
- Portail conforme à la norme EN13241-1
- Autres dimensions sur demande

Passage	Hauteur nominale	Hauteur hors sol	Longueur vantail	Passage réel	Longueur rail	Longueur totale	Roues & Raidisseurs
3.00m	1.20m	1.250mm	3.680mm	2.940mm	5.380mm	7.220mm	2 & 1
4.00m	1.50m	1.550mm	4.680mm	3.940mm	6.880mm	9.220mm	2 & 1
5.00m	1.70m	1.750mm	5.680mm	4.940mm	8.380mm	11.220mm	2 & 2
6.00m	2.00m	2.050mm	6.680mm	5.940mm	9.880mm	13.220mm	2 & 2
7.00m	2.20m	2.250mm	7.680mm	6.940mm	11.770mm	15.220mm	4 & 2
8.00m	2.50m	2.550mm	8.680mm	7.940mm	13.270mm	17.220mm	4 & 3

## COULEURS

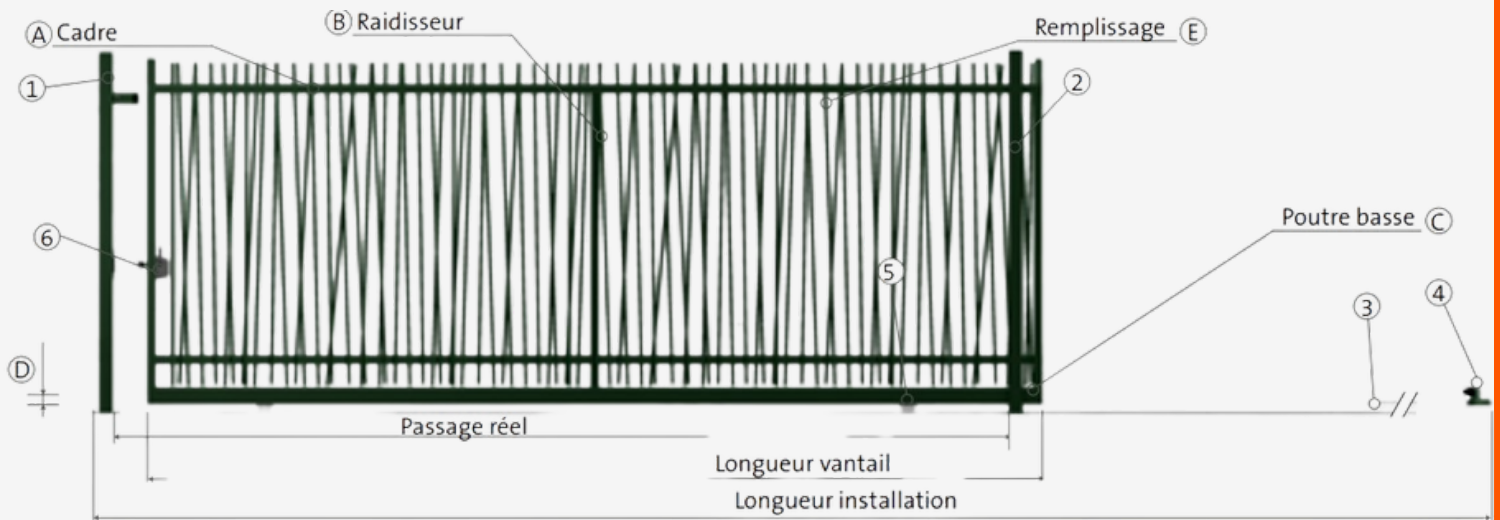


RAL 7016   RAL 6005   RAL 9005   RAL 9010

Autres couleurs sur demande

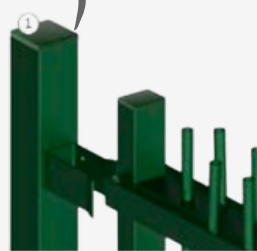


## MONTAGE ET POSE



Lettres	A	B	C	D	E
Caractéristiques	Cadre & Raidisseur Passage utile (3 à 6m) : 60x60x1.5mm Passage utile (7 à 8m) : 60x60x2.0mm		Poutre basse (3 à 6m) : 120x60x2.0mm (7 à 8m) : 120x60x3.0mm	Vide sous portail 37mm	Remplissage Section Ø 25x1.5mm

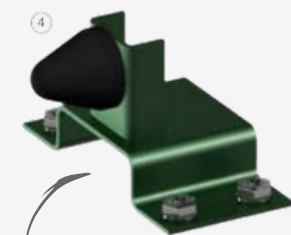
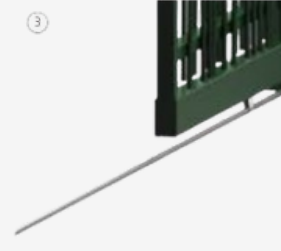
Poteau de réception  
Section 100x100x2.0mm



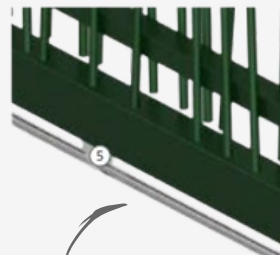
Poteau de guidage  
Section 100x100x2.0mm



Rail  
Ø 20mm



Tape de réception  
Butée avec caoutchouc



Roues en U  
Ø 120mm



Serrure  
Cylindre européen de 15