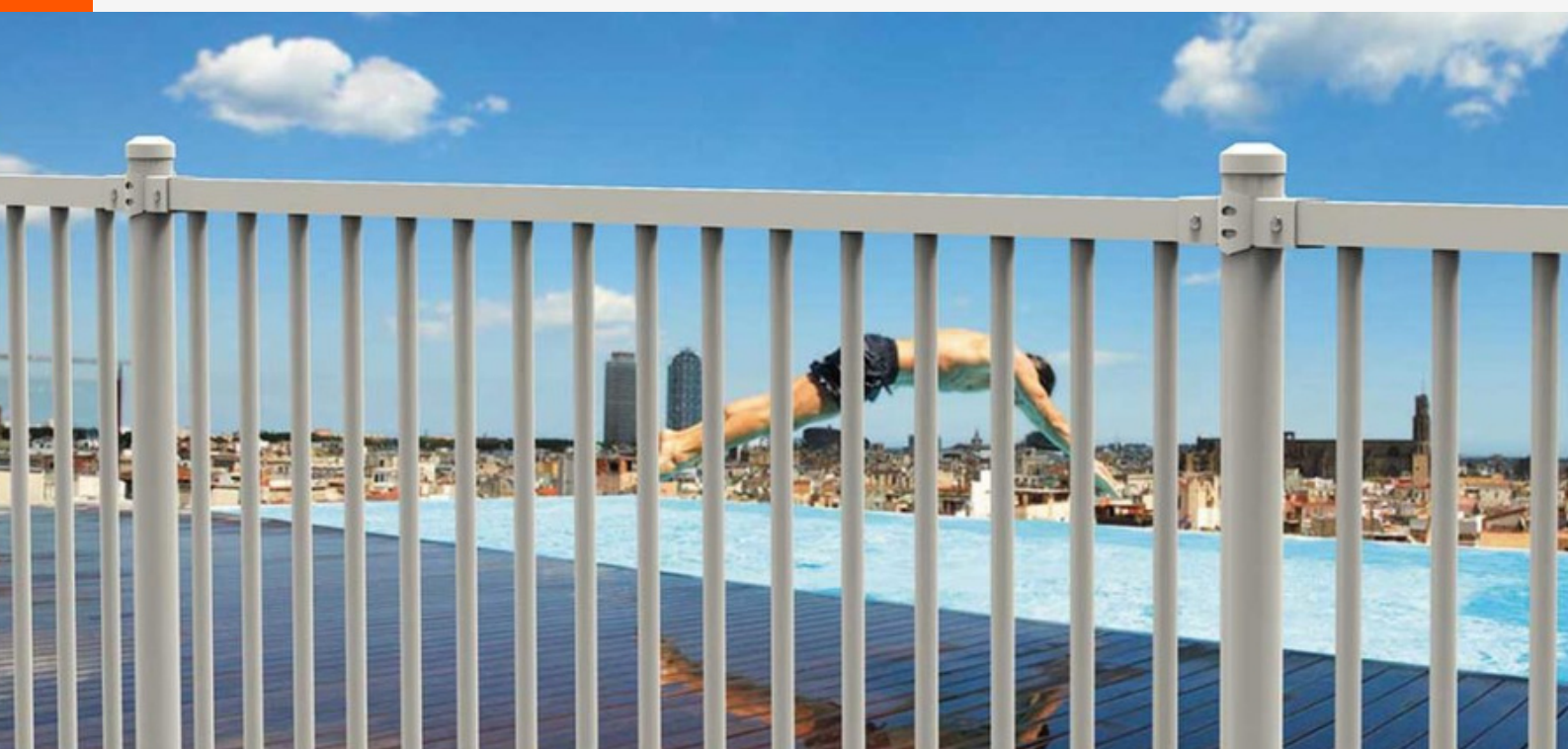


NOTICE DE POSE

POUR CLÔTURE PISCINE À BARREAUX





MARCHANDISE FOURNIE PAR CLÔTURE ONLINE



Portillon



Panneau à barreaux

Pose sur platine



Poteau avec platine

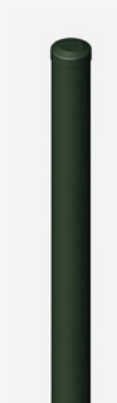


Capuchons d'écrous (x4)

Goujons d'ancrages (x4)



Pose à sceller



Poteau

Si base creuse



Tamis



Scellement chimique

Goujons d'ancrages (x4)



Accessoires



Cale de tension



Bombe à tracer



Boulonnerie



Collier de fixation

RECOMMANDATIONS

STOCKAGE ET FIXATION

A réception des éléments de votre clôture :

- Vérifier la présence de tous les éléments ainsi que la quincaillerie nécessaire à la pose
- Stocker à l'abri des intempéries
- Assurez vous de la solidité de votre muret avant la pose, consolider le si besoin

CONSIGNES DE SÉCURITÉ

Ne pas faire la pose de la clôture si le vent est supérieur à 40 km/h. Ne quittez pas le chantier sans vous assurer que la clôture soit bien fixée. Lors de l'utilisation de matériel électroportatif, il est fortement conseillé de vous équiper des protections ci-dessous.



Lunettes de protection



Casque anti-bruit



Gants

Nous vous conseillons d'être à deux pour installer cette clôture. Le temps d'installation par panneau est estimé entre 7 et 15 minutes.

NETTOYAGE

L'entretien consiste à nettoyer périodiquement la clôture :

- En zone rurale ou urbaine peu dense ou l'ambiance ne comporte pas d'éléments agressifs, la fréquence des entretiens est, en général, de l'ordre de 1 fois / an
- En zone urbaine, ou l'ambiance comporte des éléments agressifs, la fréquence des entretiens est, en général, de l'ordre de 2 fois / an
- En zone industrielle ou marine, la fréquence des entretiens est, en général, de l'ordre de 3 fois / an

Techniques de nettoyage :



Une éponge non abrasive



Eau tiède + détergent inerte



Rinçage à l'eau claire



Essuyage avec un chiffon doux





⚠ Il est essentiel d'éviter l'usage de produits très agressifs, tels que certains détergents pour lave vaisselle, lessives, solvants et produits basiques ou acides. Il faut également proscrire l'usage de nettoyeur haute pression et les tampons abrasifs grossiers, tels que paille de fer, papier Emeri, etc...

PROTECTION DE L'ENVIRONNEMENT ET RÉEMPLOI/RECYCLAGE DU PRODUIT

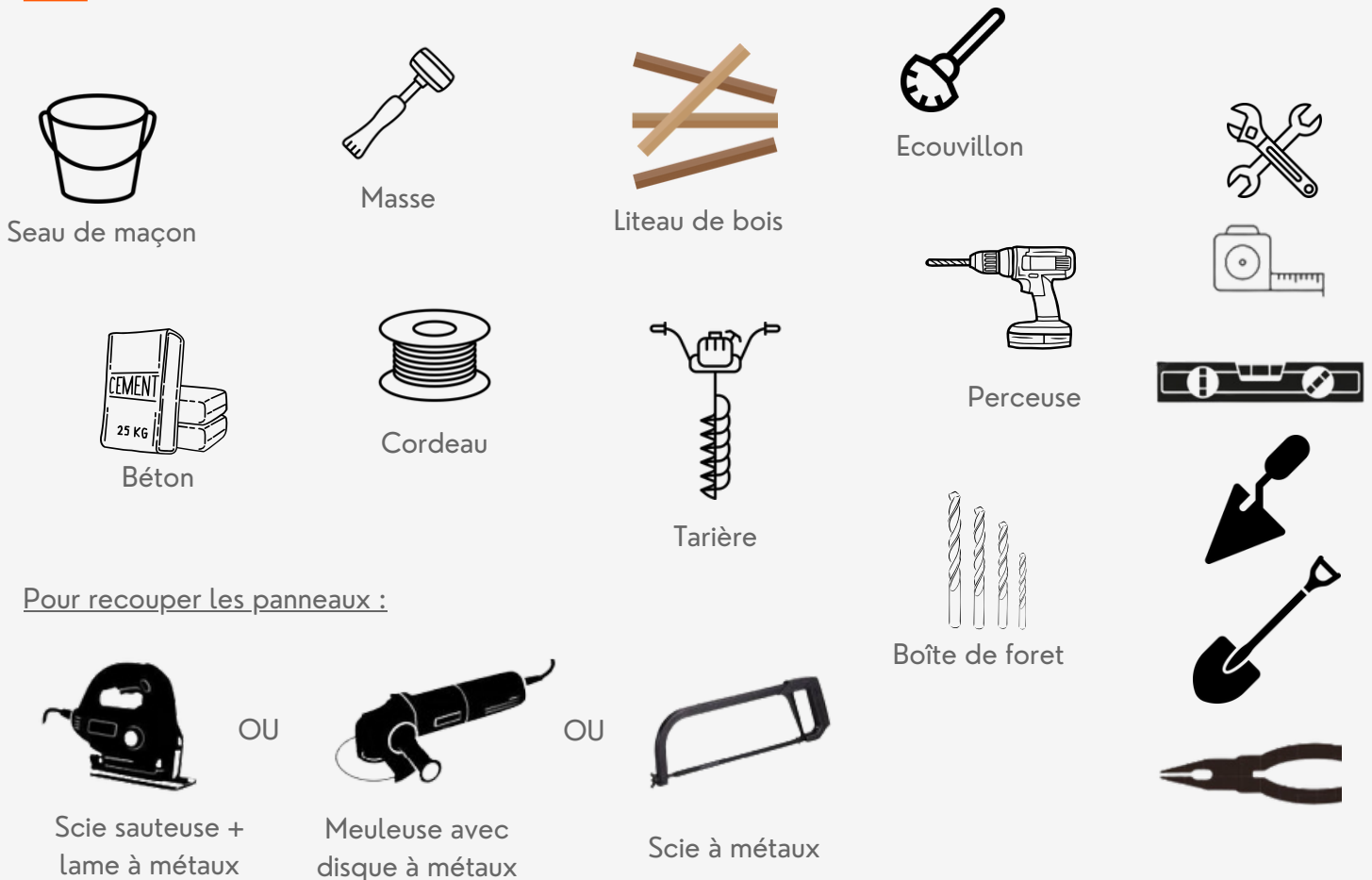
Si vos produits sont encore fonctionnel et en bon état, nous vous conseillons de les revendre ou de les donner à une structure de réemploi.

Si ce n'est pas possible, déposez-les dans un point de collecte en vous conformant aux exigences locales relatives à la mise au rebut des Produits et Matériaux de Construction du secteur du Bâtiment (PMCB). Ceux-ci pourront être recyclés !

Les pictogrammes ci-dessous vous informent sur les gestes de tri à appliquer aux emballages composant actuellement votre commande. Clôture Online vous remercie par avance pour votre contribution.



OUTILLAGE NÉCESSAIRE





INSTALLEZ UNE CLÔTURE PISCINE

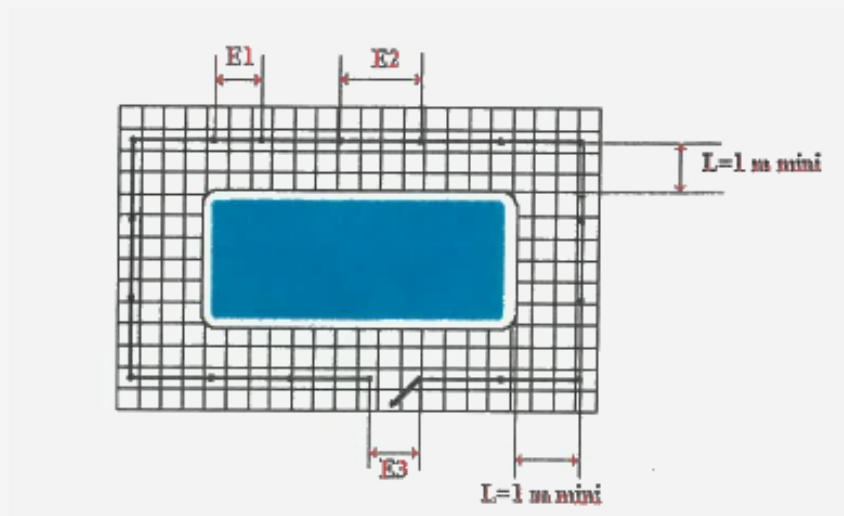
ETAPE 1 : INFORMATIONS IMPORTANTES

Il est préconisé d'installer votre clôture pour piscine à un mètre minimum du bord de la piscine. Si vous installez votre clôture trop près, la circulation autour du bassin sera compliquée et pourrait gêner la circulation des secours en cas de besoin.

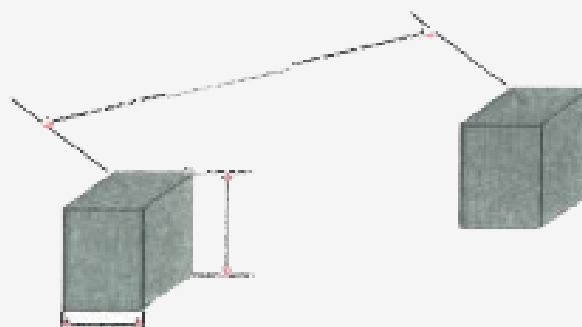
Dans un premier temps, n'hésitez pas à tracer au sol le pourtour. Pour cela, munissez-vous de votre bombe à tracer, du cordeau et des piquets de bois et de votre décamètre.

Une barrière de piscine doit mesurer plus de 110 cm de haut entre deux points d'appui. Cette hauteur minimale doit s'appliquer tout autour de votre piscine quelque soit les contraintes du terrain. Ne négligez surtout pas cette règle de sécurité qui pourrait mettre en péril l'utilité de votre installation.

De même que nous attirons votre attention sur tous les possibles points d'escalade de la clôture piscine comme par exemple des arbustes ou des arbres à proximité immédiate, des murets, la topographie du terrain, autrement dit tout ce qui pourrait être un tremplin d'escalade pour l'accès au bassin.



La clôture est à poser sur une chape béton ou sur plots de béton avec un dosage proche des 250kg/CPA mini. Le support doit impérativement être de niveau, plat et sain.





ETAPE 2 : POSE DU PORTILLON

L'installation d'une clôture piscine débute par la pose du portillon.

Tracez au sol l'emplacement du portillon et repérez à l'aide de la bombe à tracer les trous des poteaux. Pour vous aider, vous pouvez présenter le portillon piscine et ainsi tracer plus facilement les repères des poteaux.

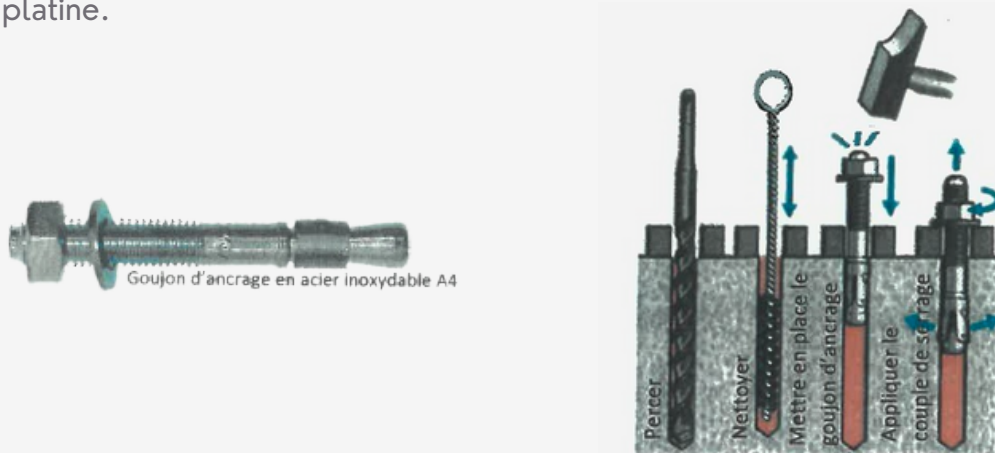
Dans le cas d'une pose sur platine marquez les trous de perçage de la dalle béton.

Nous vous recommandons une fixation sur platine dans un support en béton plein d'épaisseur minimum de 12 cm. Assurez-vous de la solidité de votre support avant toute installation.

Nous vous recommandons une fixation sur pLe perçage de la dalle béton doit être effectué à l'aide d'une perceuse dotée d'une mèche de 8 mm. La profondeur du percement doit être de 70 mm pour une fixation optimale.

Une fois les trous de percement effectués, utilisez une brosse ronde comme un écouvillon pour nettoyer les trous et enlever les résidus de poussière de béton.

Insérez les goujons d'ancrage en acier inoxydable à l'aide d'une masse puis fixez ensuite les poteaux sur platine.



Si vous fixez les platines dans une base creuse, utilisez du scellement chimique et des tamis.

Premièrement, enfoncez le tamis dans le trou, remplissez ensuite le tamis de scellement chimique et laissez sécher. Une fois sec, insérez la cheville dans le tamis et terminez par insérer la platine et les capuchons d'écrous pour une finition parfaite.

Dans le cas d'une pose en scellement, après avoir repéré les trous des poteaux du portillon à l'aide de la bombe à tracer, vous devez creuser des trous de 50 cm de profondeur et 30 cm de largeur.

Vos poteaux seront scellés dans du béton.

Utilisez un niveau à chaque étape de l'installation afin de vous assurer de la bonne verticalité de votre installation. Vous pouvez mettre des liteaux de bois le temps du séchage du béton pour maintenir votre portillon en place.



INSTALLEZ UNE CLÔTURE PISCINE

ETAPE 3 : POSE DES PANNEAUX

L'installation du 1er panneau de clôture s'effectue en insérant une fixation ou un collier sur l'encoche du poteau entre le panneau et le portillon.

Pour bien calculer l'entraxe entre chaque poteau, il faut tenir compte de la largeur des poteaux et des panneaux de clôture piscine. Vous pouvez utiliser un cordeau pour vous assurer de l'alignement de votre clôture.

De la même manière que pour l'installation du portillon, le choix du type de pose en scellement ou sur platine s'opérera pour la mise en œuvre des poteaux de clôture piscine.

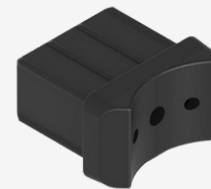
ETAPE 4 : FIXEZ LA CLÔTURE

Fixation polyamide :

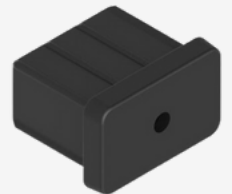
Emboitez les visses horizontales de la grille à l'intérieur des fixations percées au préalable sur votre premier poteau. Pour éviter de porter au bras la grille pendant l'emboitement, placez la cale de montage sur l'autre extrémité de la grille.

Faites la même opération pour le second poteau en emboitant les lisses horizontales à l'intérieur des fixations polyamides.

Recommencez le même processus pour chacun de vos panneaux.



Poteau rond



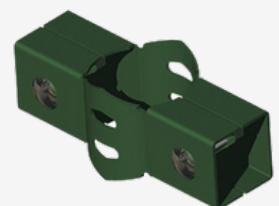
Poteau carré

Collier de fixation :

Plus pratique pour réaliser tout type d'angles vous devez : enclencher le collier sur les poteaux de la clôture puis emboiter les lisses horizontales de la grille à l'intérieur du collier. Une fois enclenché, il ne vous reste qu'à visser le collier. Pour éviter de porter au bras la grille pendant l'emboitement, placez la cale de montage sur l'autre extrémité de la grille.

Faites la même opération pour le second poteau en emboitant les lisses horizontales à l'intérieur des colliers de fixation.

Recommencez le même processus pour chacun de vos panneaux.





Installez des liteaux de bois le temps du séchage du béton afin d'éviter tous risques que l'ouvrage bouge.

Vous installerez successivement un panneau, un poteau jusqu'à la fermeture totale de l'espace baignade. Attendez le lendemain pour enlever le cordeau et les liteaux de bois afin que le béton soit totalement sec.

Afin de masquer les scellements de béton, vous pouvez les recouvrir d'un peu de terre prise aux abords de votre clôture pour une finition impeccable.

BASE PLEINE

- 1) Préparez votre zone comme pour une pose en scellement
- 2) Une fois la zone prête, marquez le positionnement des poteaux et de la clôture exotique
- 3) La platine est déjà soudée au poteau : il vous suffit de la fixer sur le support rigide à l'aide de goujons d'ancrage !
- 4) Placez le panneau contre le poteau et attachez-les ensemble grâce aux fixations polyamides ou aux colliers

Répétez l'opération sur l'ensemble de vos panneaux pour monter toute votre clôture !

BASE CREUSE

Si vous fixez les platines dans une un base creuse, utilisez du scellement chimique et des tamis.

- 1) Enfoncez le tamis dans le trou
- 2) Remplissez le tamis de scellement chimique et laissez sécher
- 3) Une fois sec, insérez la cheville (diamètre 8mm) dans le tamis
- 4) Terminez par insérer la platine et les capuchons d'écrous pour une finition parfaite

LA RECOUPE DE VOTRE CLÔTURE

Si vous rencontrez le besoin de recouper vos panneaux, que ce soit dans la longueur ou la largeur, pensez à le faire avant de les fixer sur les poteaux. Pour une découpe simple et soignée, vous pouvez vous munir d'une scie à métaux, d'une scie sauteuse ou d'une meuleuse.

Vous pouvez vous servir de la bombe de peinture pour recolorer une parti de votre grillage ou poteau qui aurait perdu de sa couleur à un endroit précis.

En cas de doute, contactez nous.



CONSEIL DE SÉCURITÉ

SURVEILLANCE CONSTANTE

Suivant la norme NFP 90-306 : la piscine peut constituer un danger grave pour vos enfants. Une noyade est très vite arrivée. Des enfants proches d'une piscine réclament votre constante vigilance et votre surveillance active, même s'ils savent nager.

FERMETURE EN CAS D'ABSENCE

Suivant la norme NFP 90-306 : le moyen d'accès doit être systématiquement fermé en cas d'absence, même momentanée du domicile.

VEROULLAGE DU PORTILLON

Suivant la norme NFP 90-306 : la fermeture permanente du portillon sera assurée par le verrouillage à clé de la serrure (3 clés fournies).

PRÉSENCE D'UN RESPONSABLE

Suivant la norme NFP 90-306 : la présence d'un parent et/ou d'un adulte responsable est indispensable lorsque le bassin est ouvert. Le pictogramme suivant sera mis alors en place.



PRÉSENCE D'UN RESPONSABLE

Apprenez les gestes qui sauvent ! Mémorisez et affichez près de la piscine les numéros de premier secours :

- Pompiers : le 18
- SAMU : le 15
- Centre antipoison de votre région

PROTECTION EN CAS DE RÉPARATION

Suivant la norme NFP 90-306 : prendre toutes les mesures afin d'empêcher l'accès au bassin aux jeunes enfants en cas de réparation de la barrière, du moyen d'accès ou en cas d'enlèvement de la barrière.

PRÉSENCE D'OBJETS DANGEREUX

Suivant la norme NFP 90-306 : vérifiez l'absence d'objet à proximité de la barrière pouvant inciter ou faciliter l'escalade de la barrière.