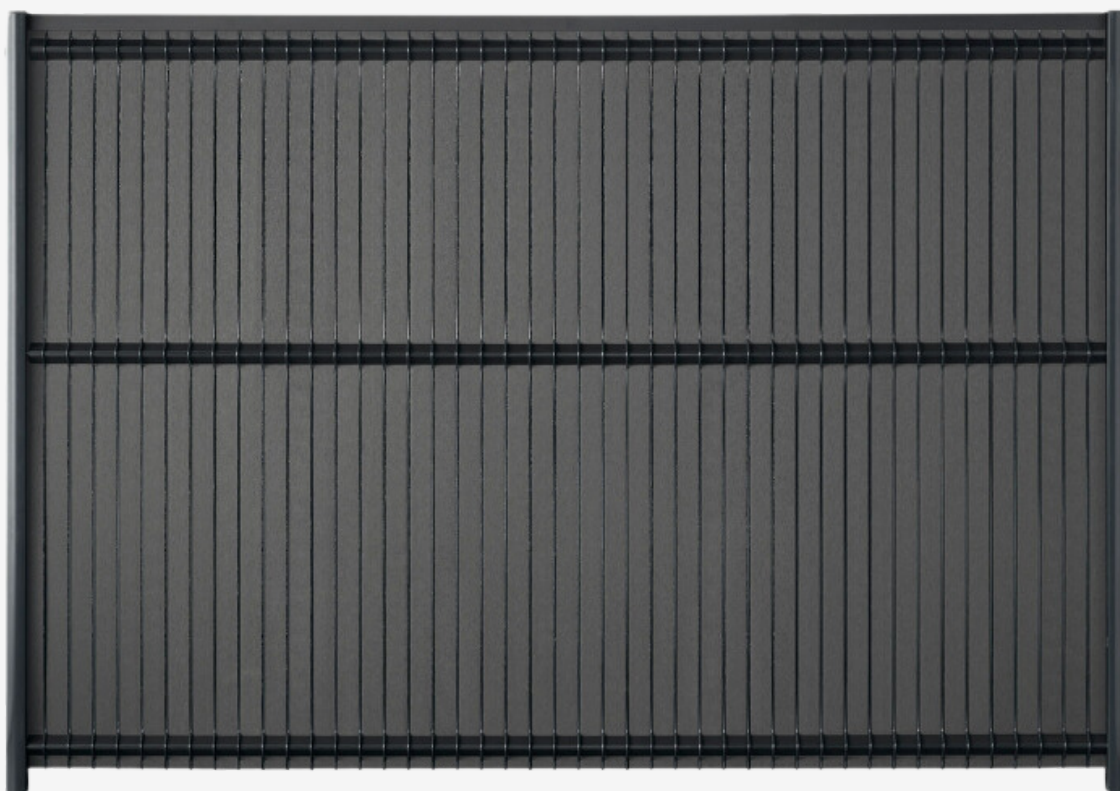


NOTICE DE POSE

POUR LAMES COMPOSITE PREMIUM



RETROUVEZ TOUTE LA DOCUMENTATION TECHNIQUE DE NOS PRODUITS DIRECTEMENT
SUR NOTRE SITE INTERNET.



MARCHANDISE FOURNIE PAR CLÔTURE ONLINE



Lames intermédiaires
(x43)



Lames
d'extrémités (x2)

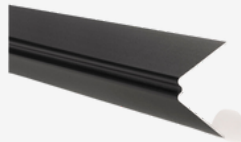


Tops de finition
(x2)

Accessoires



Réglettes (x5)



Triangles de renfort
(x4/6)

Clôture



Panneaux rigides

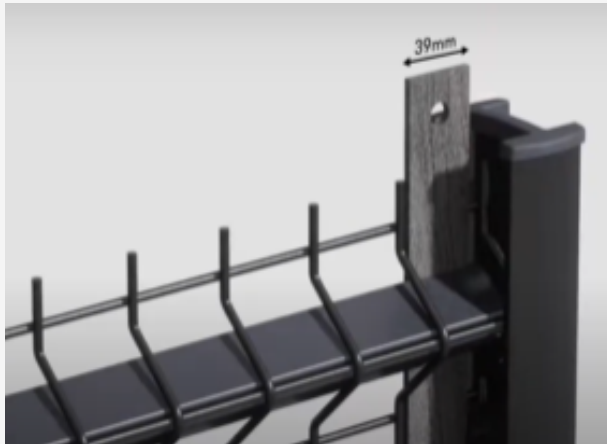


Poteau à sceller

INSTALLEZ DES LAMES EN COMPOSITE PREMIUM

ETAPE 1 - FIXATION DES TRIANGLES

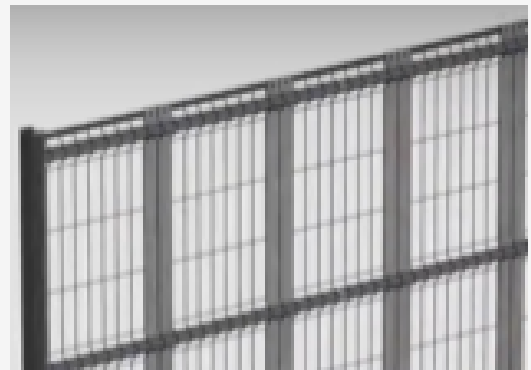
La première étape de la pose de lattes occultantes en composite premium sera de fixer les triangles sur les différents profil en V de votre panneau. Continuez par faire glisser les deux lames étroites à chaque extrémités.



ETAPE 2 - INSERTION DES RÉGLETTES

Chaque lame dispose d'un trou sur la partie haute. Vous devez installer la réglette afin que le premier crochet de la réglette entre dans le trou de la lame étroite. Pour maintenir la réglette, ajoutez une lame intermédiaire sur le dernier crochet de la réglette.

Réalisez la même opération sur l'autre extrémité puis sur la partie interne du panneau de grillage rigide.



ETAPE 3 - INSTALLATION DES LAMES

Il ne vous reste plus qu'à glisser l'ensemble des lattes occultantes en composite intermédiaires dans le panneau.

Une fois toutes insérées, insérez le top de finition sur le haut du panneau et votre brise-vue est installé.

