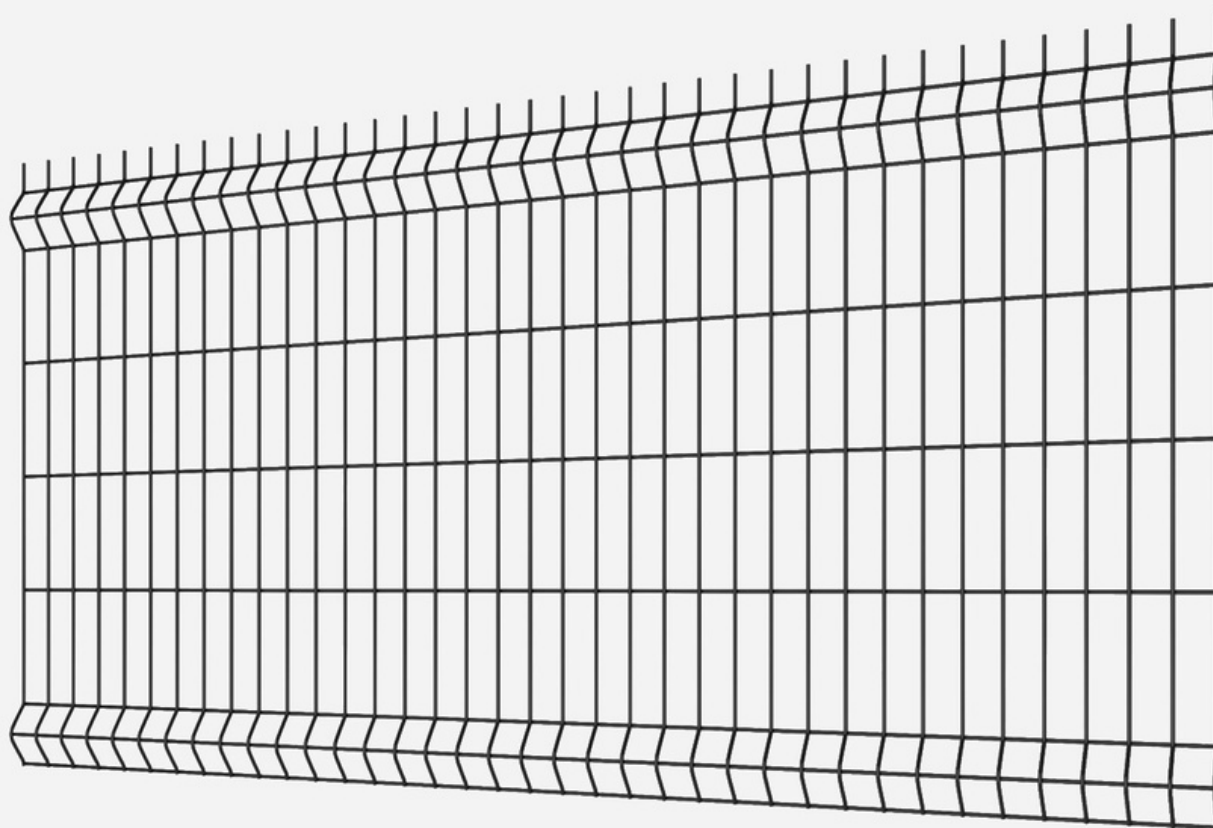


NOTICE DE POSE

POUR CLÔTURE EN PANNEAUX RIGIDES



PRÉSENTATION PRODUIT



TUTORIEL PRODUIT

RETROUVEZ TOUTE LA DOCUMENTATION TECHNIQUE DE NOS PRODUITS DIRECTEMENT SUR
NOTRE SITE INTERNET.



MARCHANDISE FOURNIE PAR CLÔTURE ONLINE



Poteau I-PRO



Chapeau pour poteau



Panneau rigide fil 4/5mm

Pose sur platine



Platine en acier



Capuchons d'écrous (x4)

Goujons d'ancrages (x4)



Accessoires

Fixation murale



Cale de montage



Accessoire de fixation



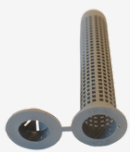
Bombe de peinture



Bombe à tracer



Si base creuse



Tamis



Scellement chimique

Goujons d'ancrages (x4)



Bavolet (optionnel)



Plaque de soubassement (optionnel)





OUTILLAGE NÉCESSAIRE



Seau de maçon



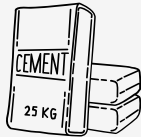
Masse



Liteau de bois



Carotteuse



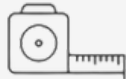
Béton



Cordeau



Tarière



Pour recouper les panneaux :



Scie sauteuse +
lame à métaux

OU



Meuleuse avec
disque à métaux

OU



Scie à métaux

OU



Pince coupante



ETAPE 1 : IMPLANTATION ET TRAVAUX PRÉPARATOIRES

La zone à clôturer doit être propre et débarrassée de tous encombrants ou végétaux qui pourraient gêner le bon déroulement des travaux.

Si nécessaire, le terrain devra être débroussaillé et des végétaux élagués au passage de la clôture.

Le traçage et l'implantation de la clôture rigide sont des étapes clés auxquels il est important d'accorder le temps nécessaire.

LE TRAÇAGE DE VOTRE CLÔTURE

A l'aide de votre massette, plantez un piquet de bois dans le sol pour déterminer le démarrage de votre future clôture en panneaux rigides.

Puis plantez un nouveau piquet à chaque angle et un dernier piquet au point d'arrivée de votre future clôture. Reliez chaque piquet à l'aide du cordeau qui vous servira également pour l'alignement de la clôture.

Une fois le cordeau implanté, vous visualiserez l'emplacement de votre future clôture en panneaux rigides dans son ensemble.

Assurez-vous à présent d'avoir fait le bon choix d'emplacement de votre future clôture.



LA RECOUPE DE VOTRE CLÔTURE

Si vous rencontrez le besoin de recouper vos panneaux, que ce soit dans la longueur ou la largeur, pensez à le faire avant de les fixer sur les poteaux pour clôture rigide.

Pour une découpe simple et soignée, vous pouvez vous munir d'une scie à métaux, d'une scie sauteuse, d'une pince coupante ou d'une meuleuse. Vous pouvez vous servir de la bombe de peinture pour recolorer une partie de votre grillage ou poteau qui aurait perdu de sa couleur à un endroit précis.

En cas de doute, contactez nous.



ETAPE 2 : LA RÉALISATION DES TROUS

A l'aide de la bombe à tracer, marquez d'une croix l'emplacement des trous à creuser. Pour réaliser vos trous, utilisez une pelle ou une tarière.

La dimension des trous est très importante car elle va déterminer la taille de votre massif béton garant de la solidité de votre future clôture en panneaux rigides.

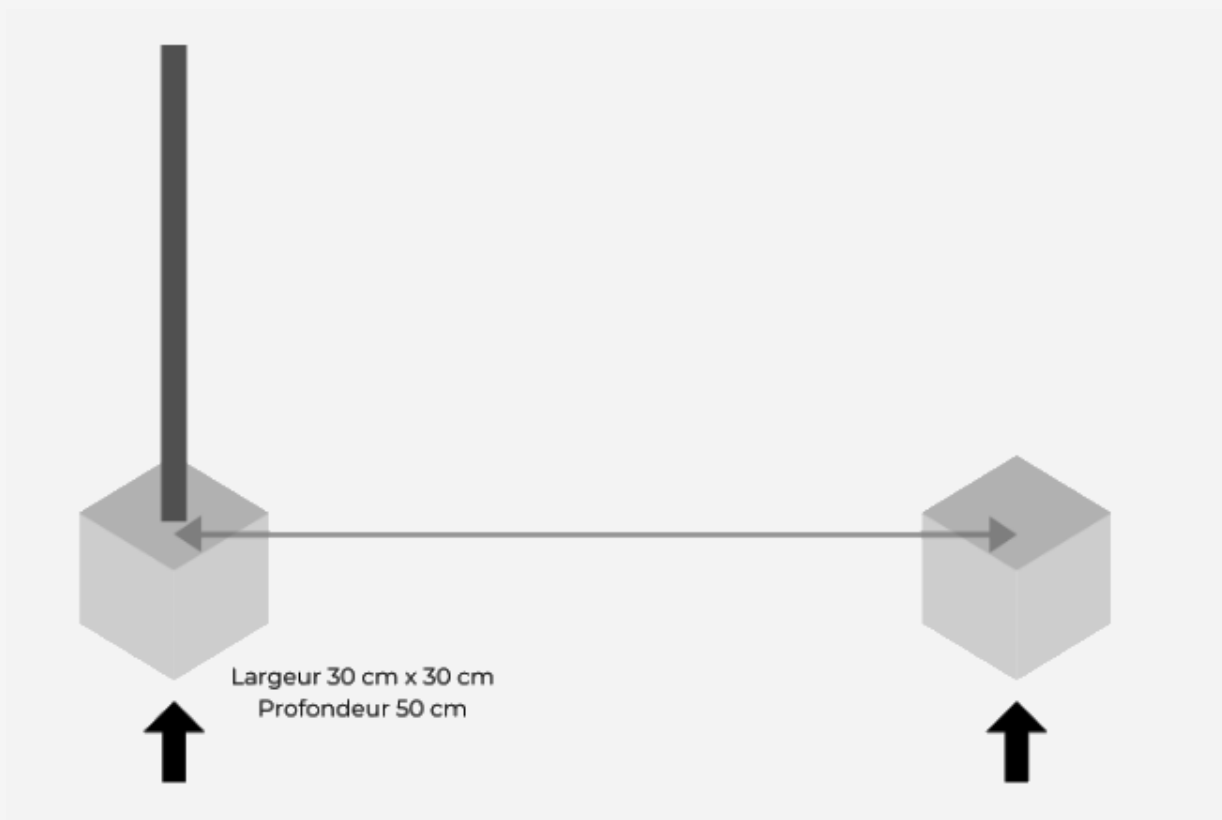
Il est donc indispensable de respecter les dimensions suivantes des trous :

- Largeur 30 cm x 30 cm
- Profondeur 50 cm

Pour bien calculer l'entraxe entre chaque poteau, il faut tenir compte de la largeur des poteaux et des panneaux.

L'entraxe sera donc de 2550 mm. L'installation de poteau de clôture se fera alors tous les 2.50 mètres.

Réalisez l'ensemble des trous jusqu'au dernier. Cette méthodologie vous permettra de passer à l'étape suivante, la pose de votre clôture.





ETAPE 3 : LA POSE DE LA CLÔTURE

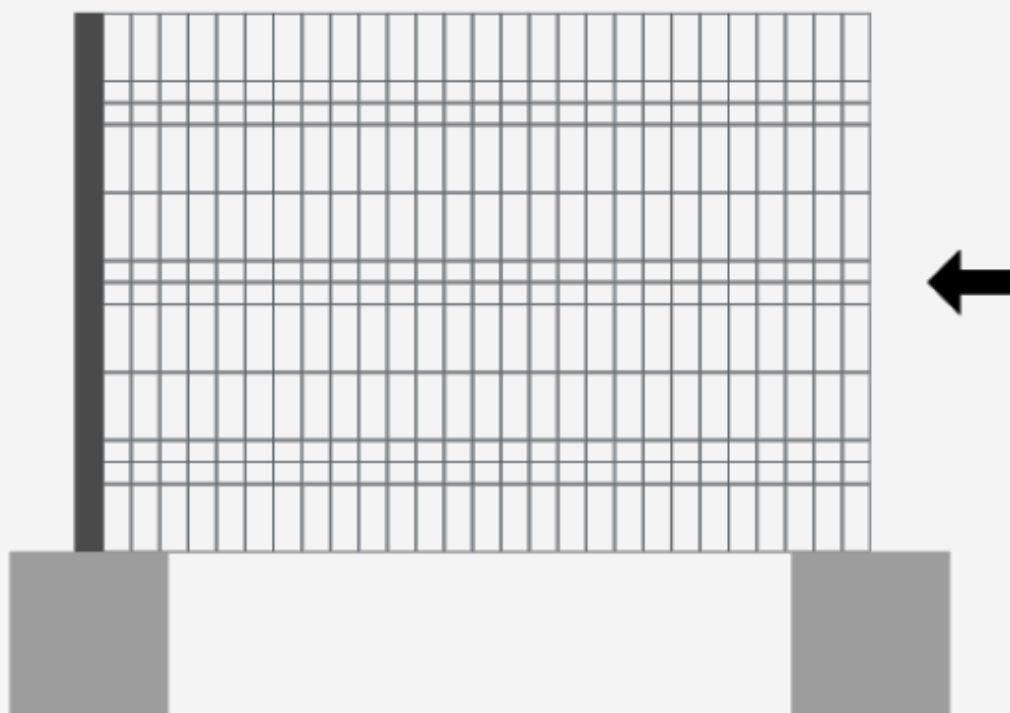
Une fois l'installation de poteau de clôture faite il faut passer à la pose de la clôture.

Pour cette étape il est préférable d'être deux. Les poteaux à sceller sélectionnés par Clôture Online sont dotés d'encoches pour permettre au panneau de s'y accrocher très facilement. L'assemblage est un jeu d'enfants.

A noter que les grilles de panneaux rigides doivent être orientées les picots vers le haut.

- 1) Positionnez le 1er poteau dans les trous réalisés en amont
- 2) Présentez un panneau que vous accrocherez au poteau en l'insérant dans les encoches prévues à cet effet. Installez des cales sous le poteau le temps d'installer le second poteau
- 3) Une fois les cales posées, positionnez le 2ème poteau dans le second trou et accrochez-le au panneau
- 4) Mettre des liteaux de bois de part et d'autre de la clôture en biais pour maintenir les panneaux et les poteaux à la verticale. Pour vous assurer de la bonne verticalité, utilisez le niveau
- 5) Le cordeau est un fil guide qui vous servira de repère pour vous assurer de l'alignement. Il doit toujours rester tendu.

Pour vous éviter tous désagréments, nous vous conseillons d'assembler la quantité de poteaux et de panneaux que vous serez en mesure de sceller dans la même journée.





ETAPE 4 : LE SCELLEMENT DE LA CLÔTURE

Une fois l'installation des poteaux de clôture mise en place il faudra sceller le tout !

Le scellement des poteaux sera réalisé soit à l'aide d'un béton prêt à l'emploi dans un seau de maçon, soit le mélange béton sera réalisé par vos soins si vous disposez d'une bétonnière.

Pour un bon scellement, nous vous conseillons d'utiliser du béton dosé à 350 kilos.

- Déversez le béton dans chaque trou au fur et à mesure
- Tassez-le à l'aide de votre pelle et d'une truelle
- Assurez-vous que chaque trou soit correctement rempli de béton sans trou d'air
- Lissez le massif béton à l'aide de votre truelle pour une finition plus esthétique

Selon les conditions climatiques, le béton choisi peut rapidement prendre. Il est donc important de vous assurer à nouveau de la verticalité des poteaux avant le séchage du béton. Pour cela utilisez votre niveau pour réajuster la verticalité du poteau juste après avoir déversé le béton.

L'aplomb de la clôture doit être parfait.

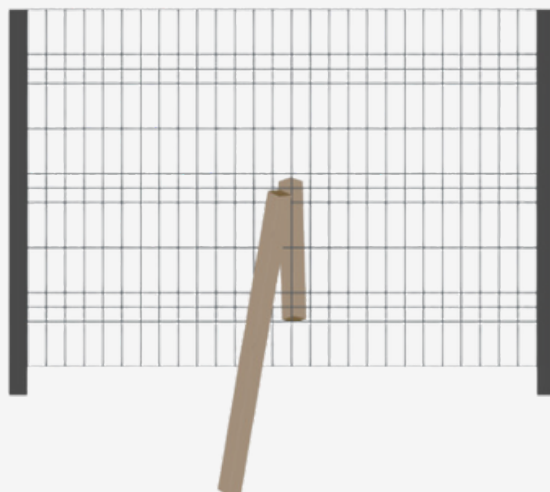
Pour réaliser un scellement dans un muret : munissez-vous d'une carotteuse et faites des trous d'environ 20 à 30cm et de 100mm de diamètre.

ETAPE 5 : FINITION

Attendre le lendemain pour enlever le cordeau et les liteaux de bois afin que le béton soit totalement sec.

Insérez les chapeaux des poteaux en PVC noir.

Afin de masquer les scellements de béton, vous pouvez les recouvrir d'un peu de terre prise aux abords de votre clôture pour une finition impeccable.





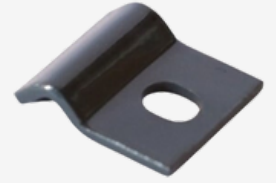
POUR PLUS DE SÉCURITÉ

Afin de solidifier votre clôture, Clôture Online vous propose différents accessoires.

FIXATION MURALE

La fixation murale vous permet de fixer un panneau directement à un mur ou à un poteau de portillon. Pour l'installer vous devez installer votre fixation à chaque extrémité de votre panneau rigide.

Percer votre mur à l'aide d'une perceuse et visser le goujon d'ancrage dans le trou. Vous pouvez également utiliser des vis auto-perforantes pour installer l'attache au mur, au poteau, portillon ou portail.



ACCESSOIRE DE FIXATION

L'accessoire de fixation est utilisé pour les mêmes conditions qu'une fixation murale. Il vous suffira de positionner le fil du panneau dans l'accessoire de fixation et visser contre un mur ou un poteau de portillon.

Pour un maintien optimal, il est conseillé d'en installer environ 3 ou 4 dans la hauteur. Mais selon la hauteur de votre panneau rigide, vous pouvez en utiliser plus ou moins.



BAVOLET

Le bavolet permettra de sécuriser votre propriété. Cela permettra à la fois de rehausser votre clôture mais également de rendre le franchissement plus difficile.

Le bavolet peut se remplir de concertina ou de panneaux rigides. Pour l'installation, vous devez fixer le bavolet dans le haut du poteau avec une vis, un boulon et un écrou. Une fois fixé, sceller le poteau dans le béton.



PLAQUE DE SOUBASSEMENT

Les plaques de soubassement permettent à la clôture de n'avoir aucun contact direct avec le sol. Vendues à l'unité, les plaques de soubassement hauteur 250mm pèsent 61 kg et celles de 500mm, 116 kg.

Pour l'installation, il vous suffit de glisser la plaque dans les encoches du bas du poteau. Continuez par insérer le panneau rigide sur le poteau et la plaque. Terminez par sceller le deuxième poteau au sol et réalisez la même opération pour chaque panneau.





POUR UNE POSE SUR PLATINE

Afin de fixer les platines sur un muret ou une dalle en béton pleine, vous aurez besoin de chevilles. Ces chevilles pour platines de poteaux de grillage rigide sont vendues par lots de 4.

BASE PLEINE

Les poteaux pour la pose platine doivent être d'environ la même hauteur que la clôture rigide. Les platines s'insèrent tout simplement dans ces poteaux.

- 1) Préparez la zone et marquez l'emplacement des poteaux
- 2) Insérez la platine dans le poteau
- 3) Positionnez le poteau sur le mur ou le muret et tracer l'emplacement
- 4) Réalisez vos 4 trous et nettoyez l'intérieur pour lever le surplus de poussière
- 5) Insérez les goujons d'ancrage et les capuchons pour une finition parfaite puis le panneau dans le poteau à encoches
- 6) Placez des cales de montage pour maintenir le panneau en tension contre le poteau (environ 4)



- 7) Posez l'autre poteau de la même manière : une fois le tout posé, pensez à enlever les cales de montage

BASE CREUSE

Si vous fixez les platines dans une un base creuse, utilisez du scellement chimique et des tamis.

- 1) Enfoncez le tamis dans le trou
- 2) Remplissez le tamis de scellement chimique et laissez sécher
- 3) Une fois sec, insérez la cheville dans le tamis
- 4) Terminez par insérer la platine et les capuchons d'écrous pour une finition parfaite