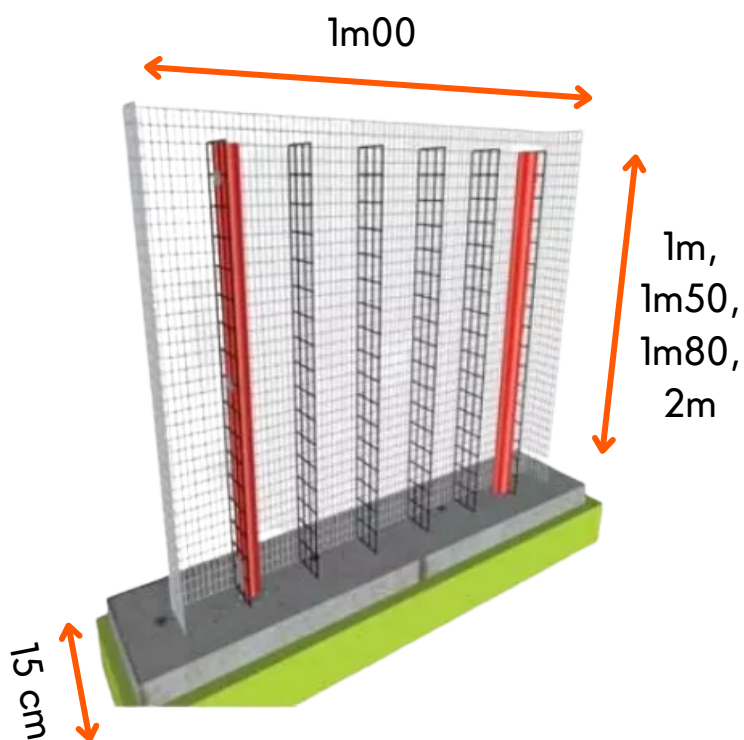


NOTICE DE POSE

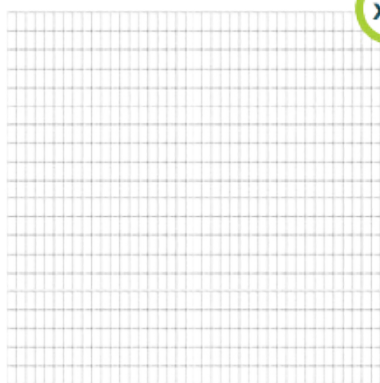
MUR DE CLÔTURE EN GABION COMPLET 1M DE LONG SUR PLATINE



COMPOSITION DU KIT

PANNEAUX

Panneau façade



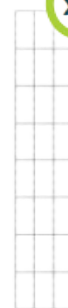
x2

Panneau de cloison



x2

Panneau renfort



x3



x1

Couvercle

FIXATION

Poteau trapèze



x2

Platine d'ancrage et plat de serrage



x2

Prévoir 3 goujons/platine - non fournis

Bride et contre-bride



100cm

SUR
PLATINE

x2

1
par poteau

H 150cm
H 180cm
H 200cm

x4

2
par poteau

VISSERIE

Vis 6 pans



H 100cm

SUR
PLATINE

x6

3
par poteau

H 150cm
H 180cm
H 200cm

x8

4
par poteau

Clé 6 pans



Agrafes CL40



1 agrafe tous
les 10 cm

Pour les linéaires importants, une agrafeuse pneumatique est nécessaire. Disponible à la location (les agrafes CL40 sont remplacées par des agrafes CL50)

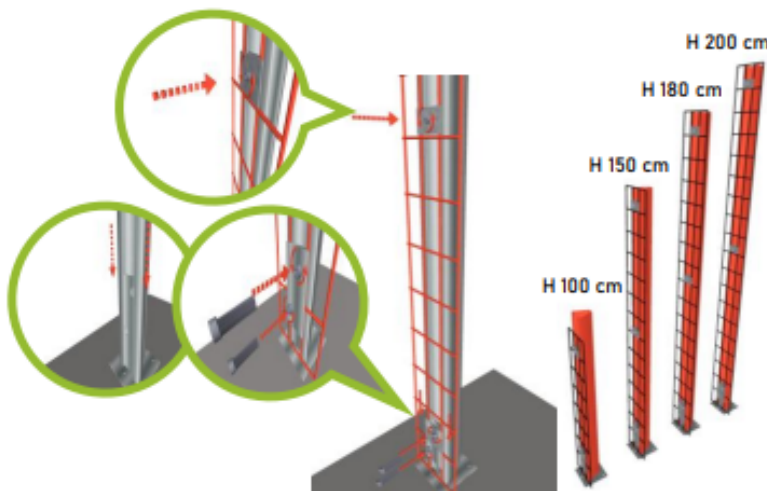
Pince



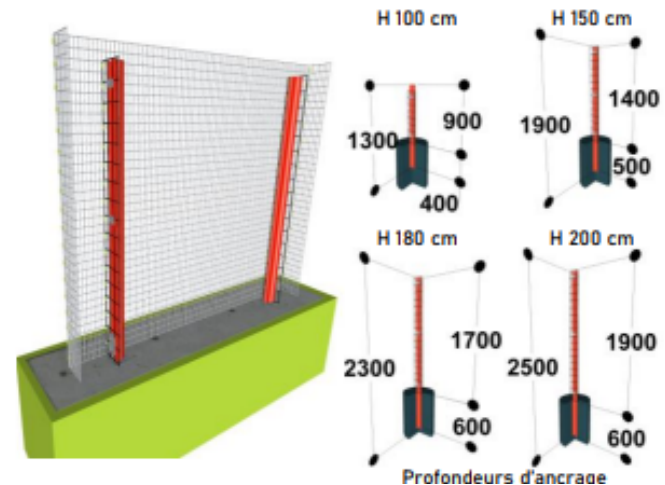
*Fournie séparément

ETAPES DE MONTAGE

1 Assembler les poteaux



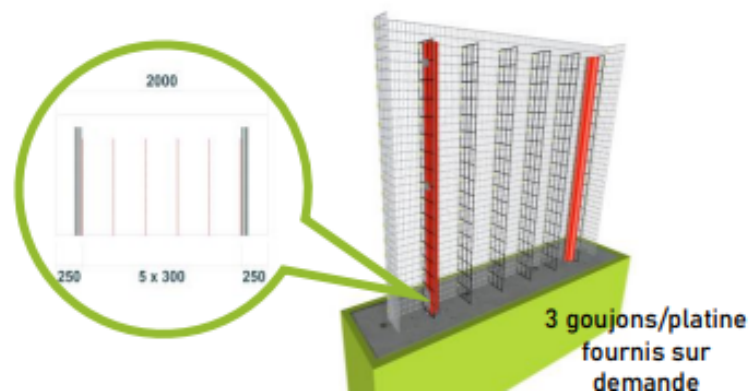
2 Disposer les poteaux (sans les fixer ou les sceller) Mettre en place et agraffer la face arrière (fils verticaux vers l'intérieur) avec les cloisons et 2 panneaux renforts



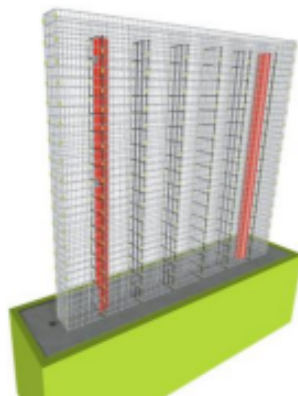
3 L'agrafage s'effectue à l'aide d'une pince spécifique (fournie séparément). S'assurer qu'elle soit bien refermer à raison d'1 agrafe/10 cm



4 Fixer les poteaux à la semelle Mettre en place et agraffer les panneaux renforts



5 Mettre en place et agraffer la face avant



6 Remplir le brise-vue Mettre en place et agraffer le couvercle

